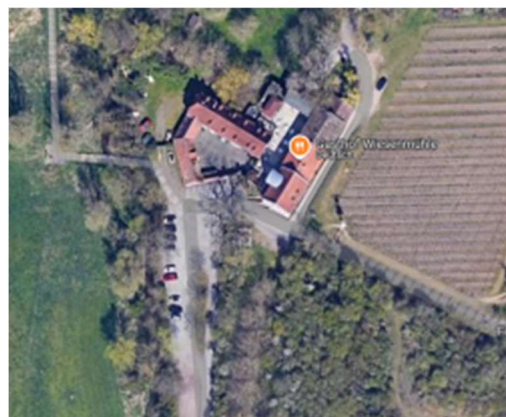


Mit uns in den Mai - Wandern - Schlemmen - Tanzen

Wir wollen in der Wickerbachaue von Flörsheim wandern. Es geht durch eine landschaftlich reizvolle Gegend mit einigen Highlights, wie der Flörsheimer Warte, einer Kapelle, dem Hexenkreuz und mehr.

Start/Treffpunkt:

am: Donnerstag, 01.Mai 2025
Um: 10:30 Uhr
Wo: auf dem Parkplatz der Wiesenmühle Flörsheim



ab 12:00 Uhr Einkehr in der Wiesenmühle
<https://www.wiesenmuehle-floersheim.de/>
Wiesenmühle 11
65439 Flörsheim
06145 - 5479512

Anfahrt mit ÖPNV:

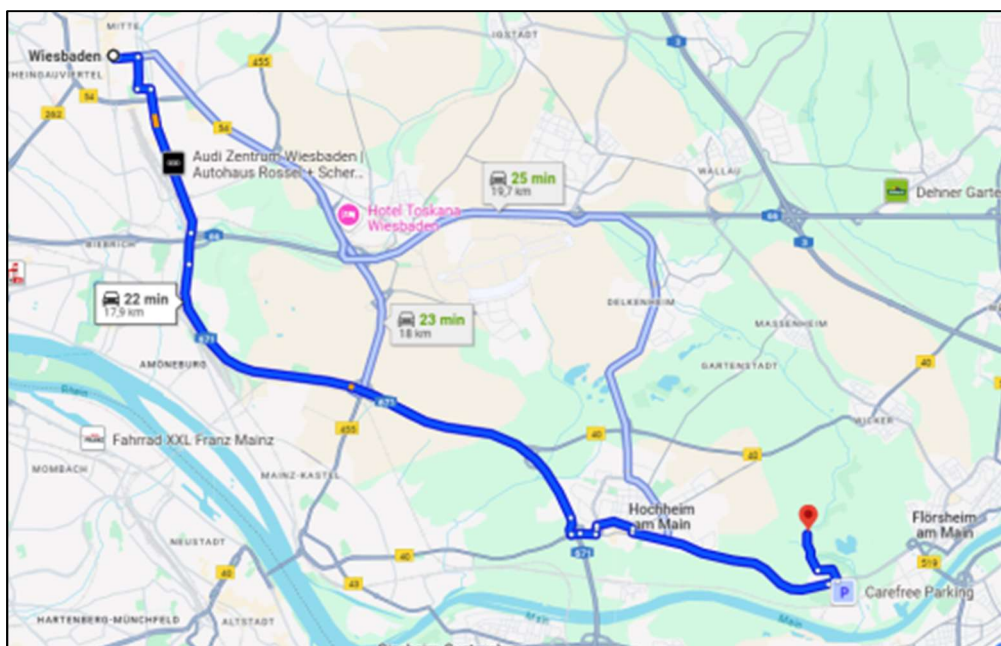
Abfahrt der S1 ab Wiesbaden: 09:35 Uhr

An Flörsheim Bahnhof: 09:52 Uhr

Wer vom Bahnhof Flörsheim zur Wiesenmühle Mitfahrgelegenheit braucht oder Fahrgemeinschaft anbieten kann, bitte bei Anmeldung angeben, auch gerne ab Wiesbaden direkt.

Anfahrt mit PKW:

Von Wiesbaden auf der A671 bis Hochheim Süd, dann weiter auf der Flörsheimer Straße bis zur Falkenberger Straße, um dann links abzubiegen. Schilder Wiesenmühle folgen.



Streckenbeschreibung

Auch dieses Mal gibt es eine kürzere mit 3,1 km und 30 Höhenmetern und eine längere Rundtour mit 9,2 km und 80 Höhenmetern. Beide Routen wurden getestet und für geeignet befunden.

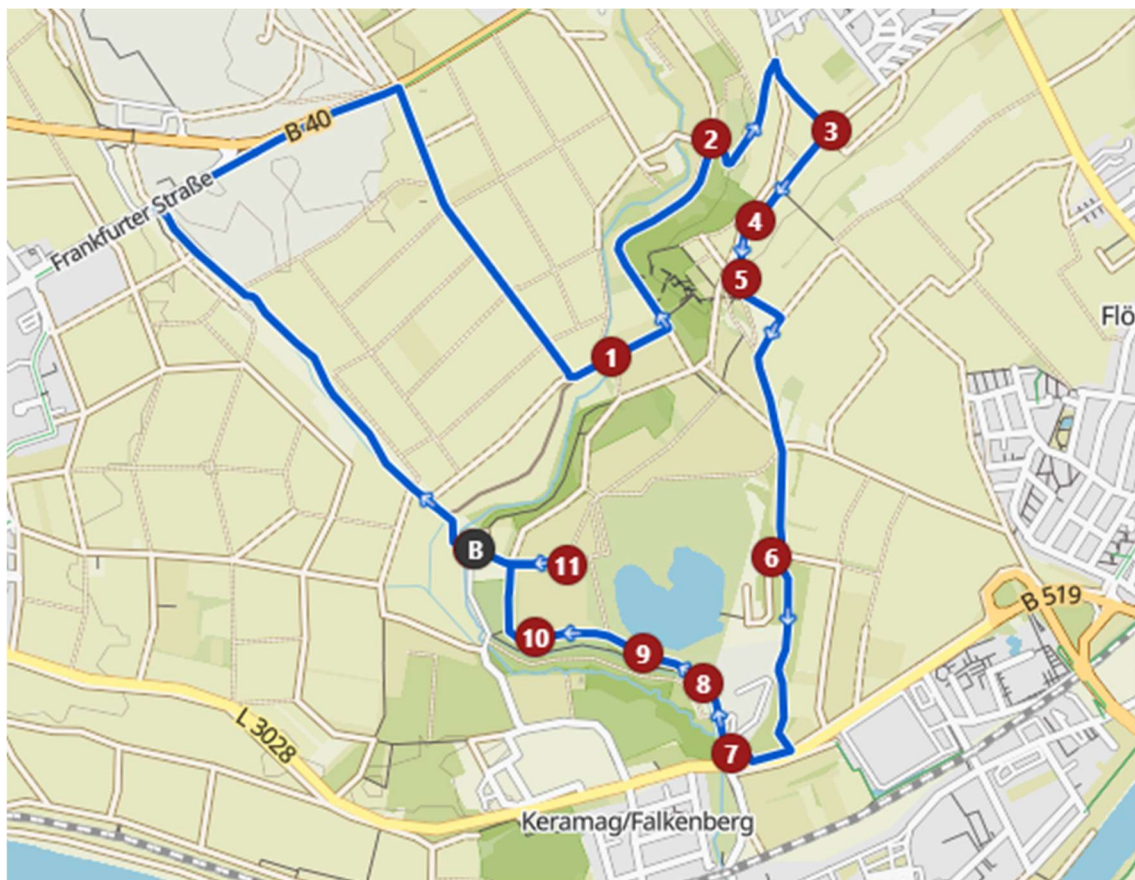
>>> **Wichtig** bei feuchter Witterung: für beide Touren sind festes, Schuhwerk mit gut profilierter Sohle angesagt.

Wanderstöcke können gern ausgeliehen werden, bitte bei Anmeldung angeben.

Tour 1

Mit Geli 01577-1965380

Mittelschwere Wanderung, ca. 9,2 km und 80 Höhenmetern



02:25



9,17 km



80 m



80 m

Mittelschwer Mittelschwere Wanderung. Gute Grundkondition erforderlich. Leicht begehbare Wege. Kein besonderes Können erforderlich.

Tour 2

Mit Barbara 0173-3597911

Leichte Wanderung, ca. 3,2 km und 30 Höhenmetern

**00:50****3,13 km****30 m****30 m**

Leicht Leichte Wanderung. Für alle Fitnesslevel. Leicht begehbare Wege. Kein besonderes Können erforderlich.

>>> Wie immer ist jeder herzlich willkommen, der gern mit uns wandert, und wer nicht wandern kann oder möchte, kann die Wiesenmühle gern direkt anfahren, **ab ca.12:00 Uhr sind dort Plätze für uns reserviert**, wir freuen uns auf Euch.

Anmeldung bis zum 24.04.2025 bei**aktiv@mitunsimleben.de**

Kommt mit und mit uns in Bewegung! Wir freuen uns auf Euch, Euer Orga-Team